

# Přístup k souborům z domu (mimo školu)

Z domu (nebo odkudkoliv z Internetu) můžete pracovat se soubory ležícími ve škole na (síťových) discích K: a L:

Každý profesor má uvnitř K: složku K:\public\_html, která je navíc zvenku viditelná jako [http://www.gml.cz/prof/login\\_profesora/](http://www.gml.cz/prof/login_profesora/), tedy například <https://www.gml.cz/prof/havlasek>. Na tomto místě můžete vystavovat volně soubory studentům.

Nelze se z domu dostat k souborům z (lokálních) disků C: a D: (též to, co máte „na ploše“, „v Dokumentech“, atd.), protože tato data leží fyzicky na lokálním počítači, který je v danou chvíli vypnutý (bez elektřiny). Čistě teoreticky je možné jej probudit na dálku, ale je to dost komplikované (a ne vždy funguje).

## Pomocí internetového prohlížeče

Přistupovat (číst/zapisovat) na svoje sdílené disky K: a L: můžete pomocí internetového prohlížeče (IE, Firefox, Google Chrome, ...):

- Do adresního řádku zadáte <https://www.gml.cz/oblacky> nebo <https://www.gml.cz/soubory> (záleží, která se vám bude líp pamatovat). Objeví se vám:



- Přihlásíte se účtem, který používáte pro počítač, typu „havlasek“ (studenti typu „xnovak“) a příslušným heslem. Po přihlášení vidíte rovnou:

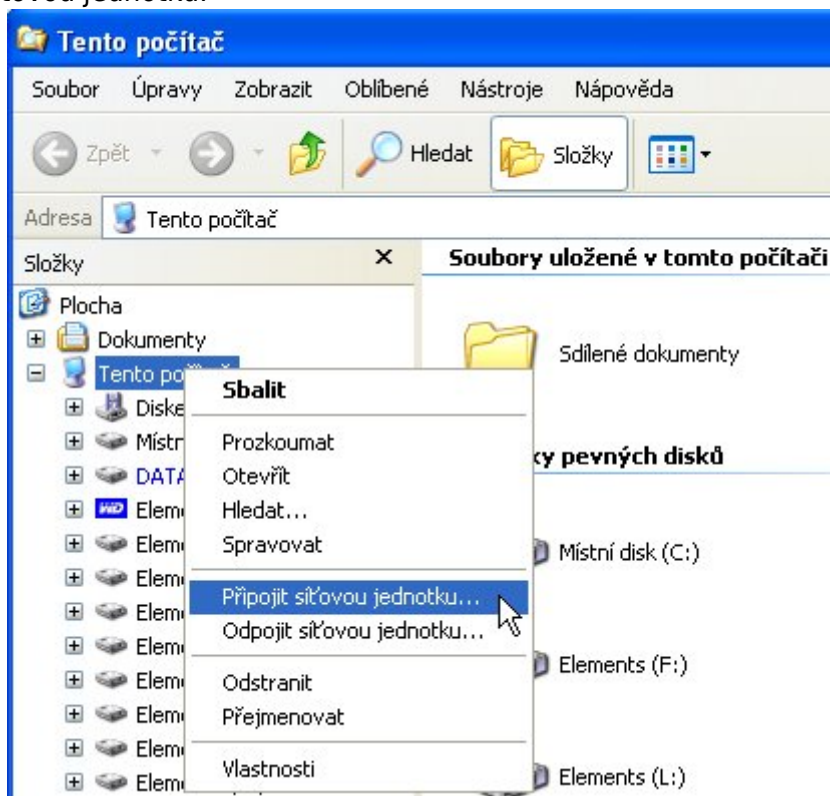


- Nenahrávejte soubory mimo disky K:, L:, ocitly by se někde na úplně jiném disku a nedostali byste se k nim. (Z toho důvodu jsme mimo disky K: a L: stanovili limit 1 MB, takže tam ani velká data nenahrajete.) Naopak dovnitř disků K: a L: si nahrávejte soubory a vytvářejte adresáře podle libosti (samozřejmě v souladu s pravidly používání školní sítě).

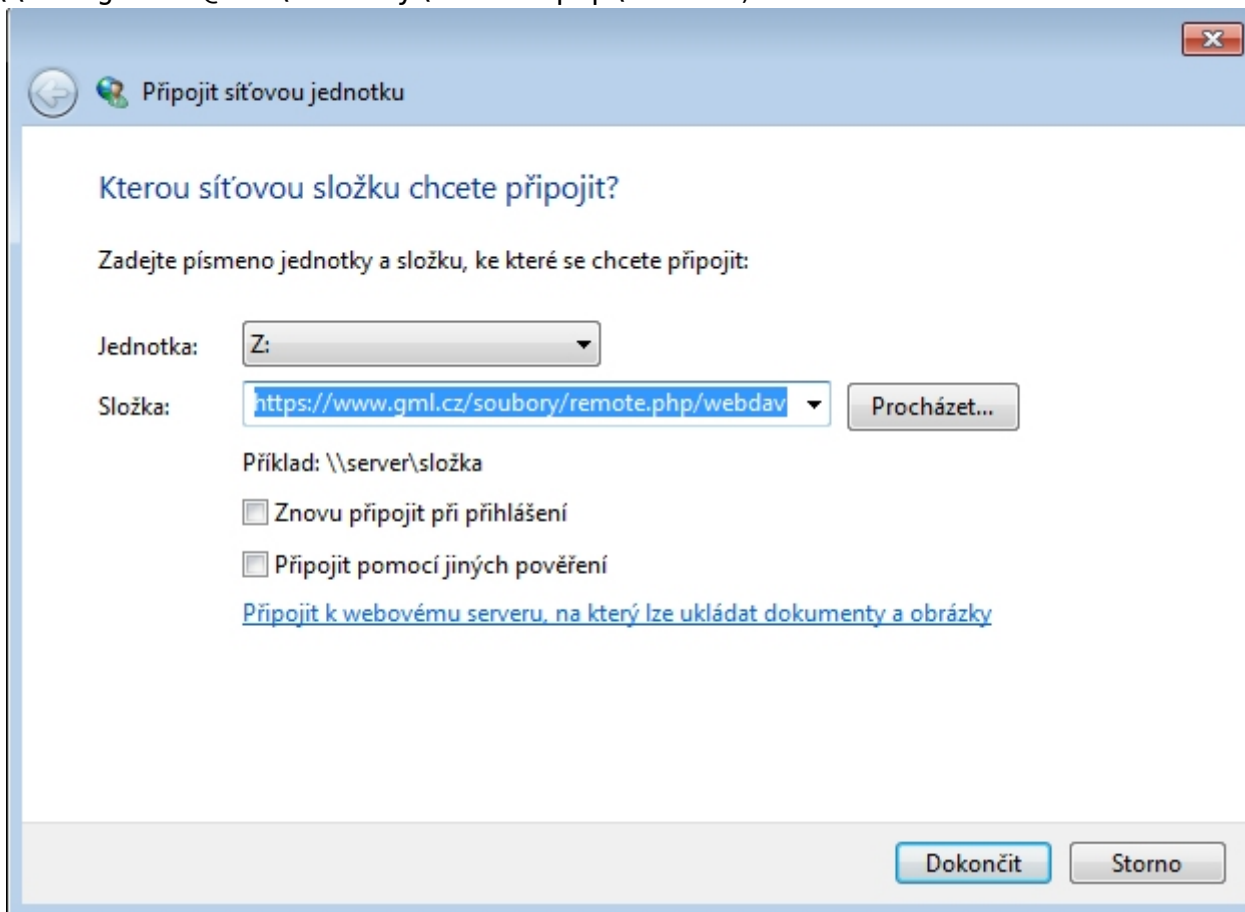
## Pomocí diskové jednotky ve Windows Vsta, 7, 8

Máte-li novější Windows než WinXP (na WinXP je postup komplikovanější, viz následující kapitola), celý gmlCloud lze z domu z Windows připojit jako jednu velkou diskovou jednotku (například písmenko **G**: jako **GML**). Postup:

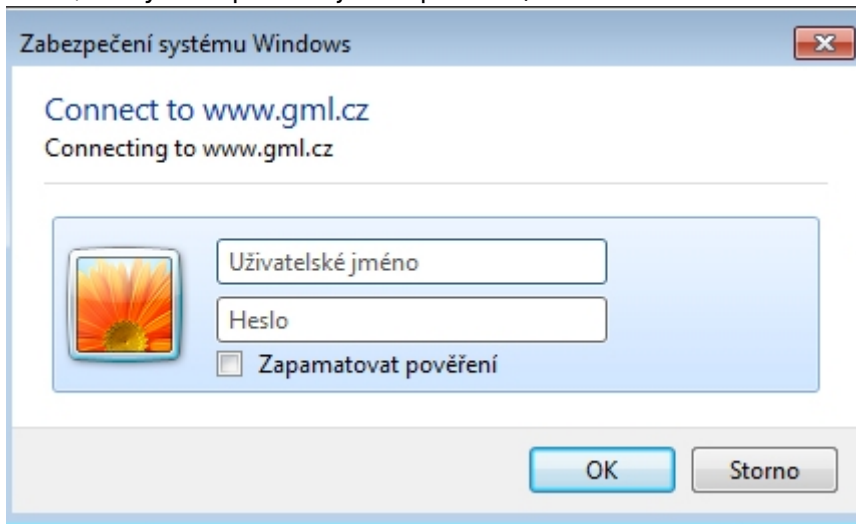
- Otevřete Průzkumník, kliknete pravým tlačítkem na Tento počítač a z kontextového menu zvolíte Připojit síťovou jednotku:



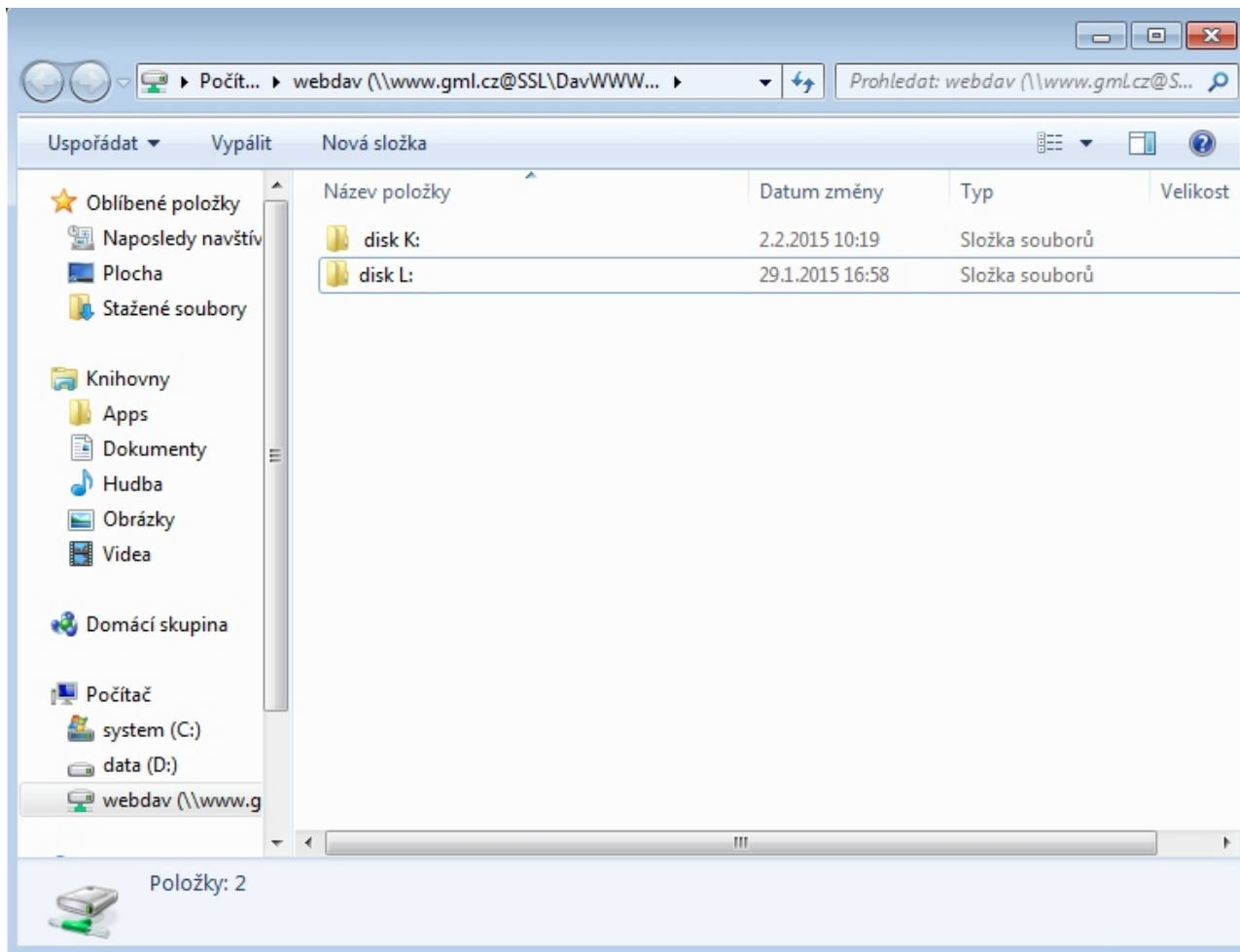
- V dialogovém okně zvolíte písmenko (třeba G:, záleží na vás), do cesty napíšete (či CTRL+C, CTRL+V odsud zkopírujete) následující cestu:  
https://www.gml.cz/oblacky/remote.php/webdav (případně lze zkopírovat i cestu \\www.gml.cz@ssl\soubory\remote.php\webdav )



- Po kliknutí na Dokončit se vás systém zeptá na login+heslo (login typu „havlasek“, u studentů typu „xnovak“, heslo, kterým se přihlašujete k počítači):



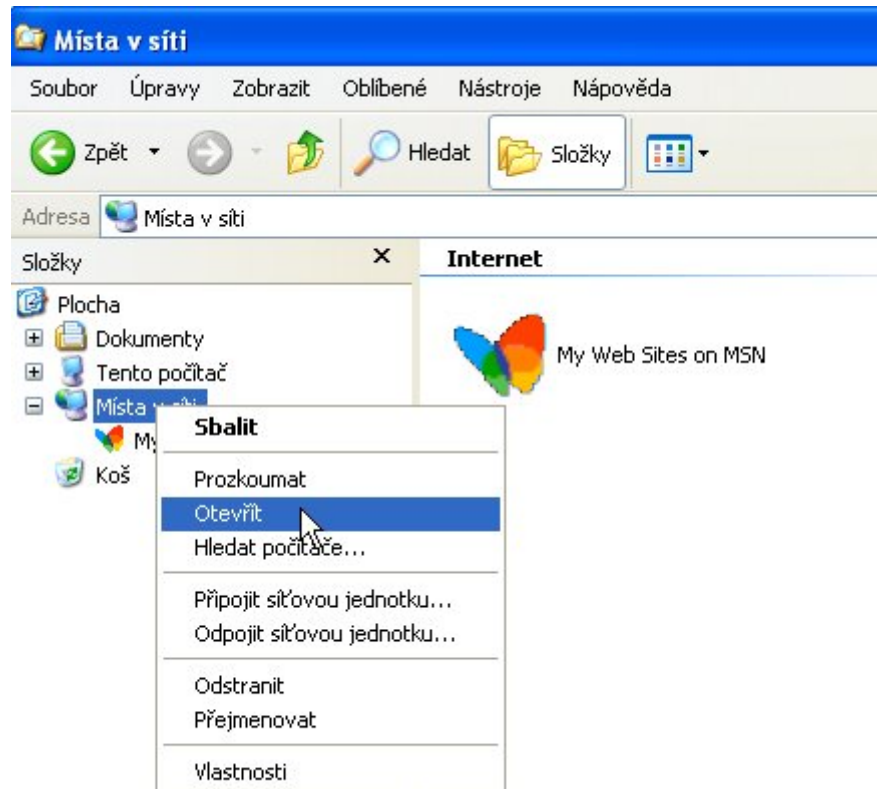
- Výsledkem je připojený disk:



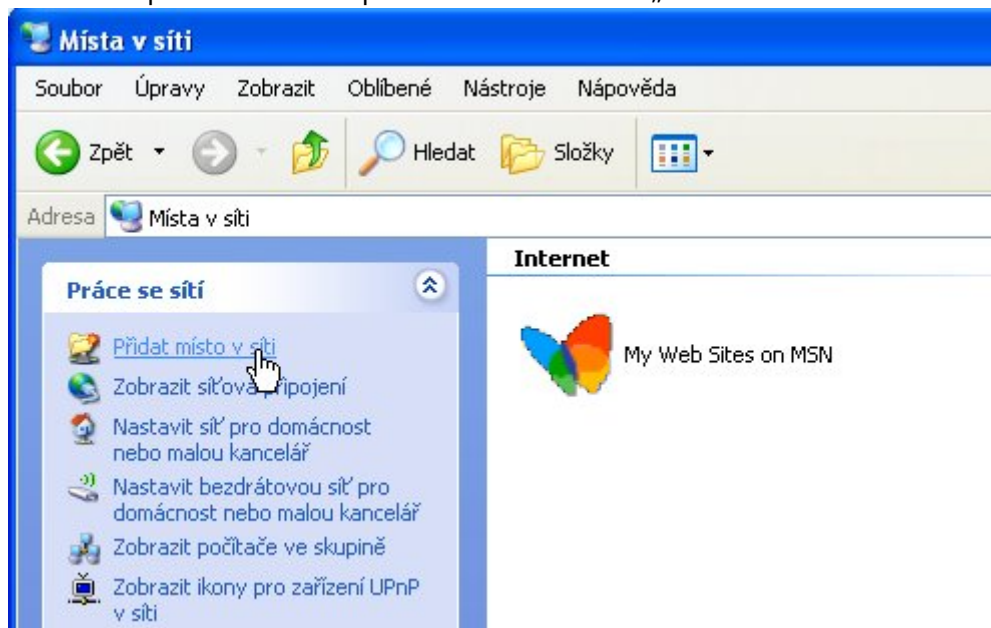
## Pomocí Míst v síti ve Windows XP

Máte-li doma na počítači Windows XP, celý gmlCloud lze připojit jako tzv. Místo v síti (nebude to sice písmenko disku, ale jen ikonka v Tomto počítači. Postup:

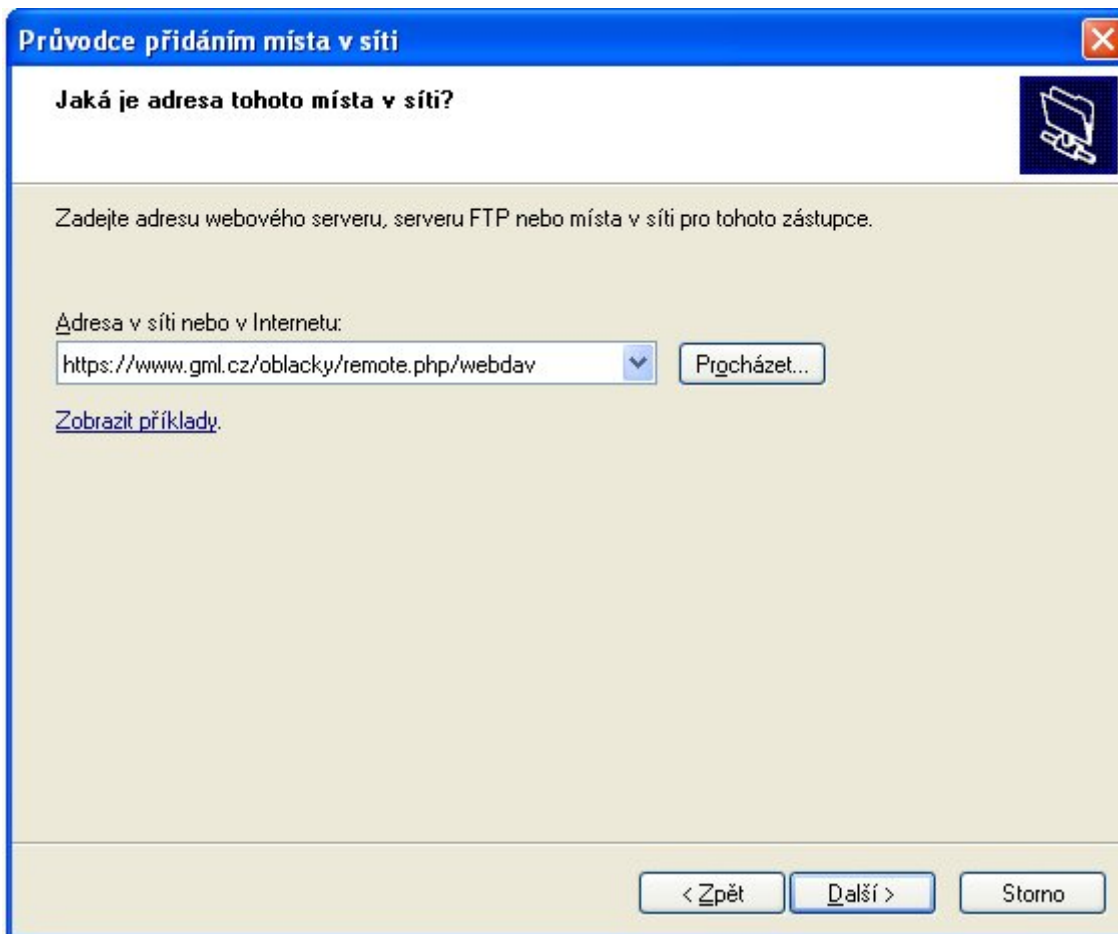
- Otevřete Průzkumník, kliknete pravým tlačítkem na Místa v síti z zvolíte Otevřít:



- Otevře se nové okno průzkumníka. V panelu vlevo zvolíme „Přidat místo v síti“:



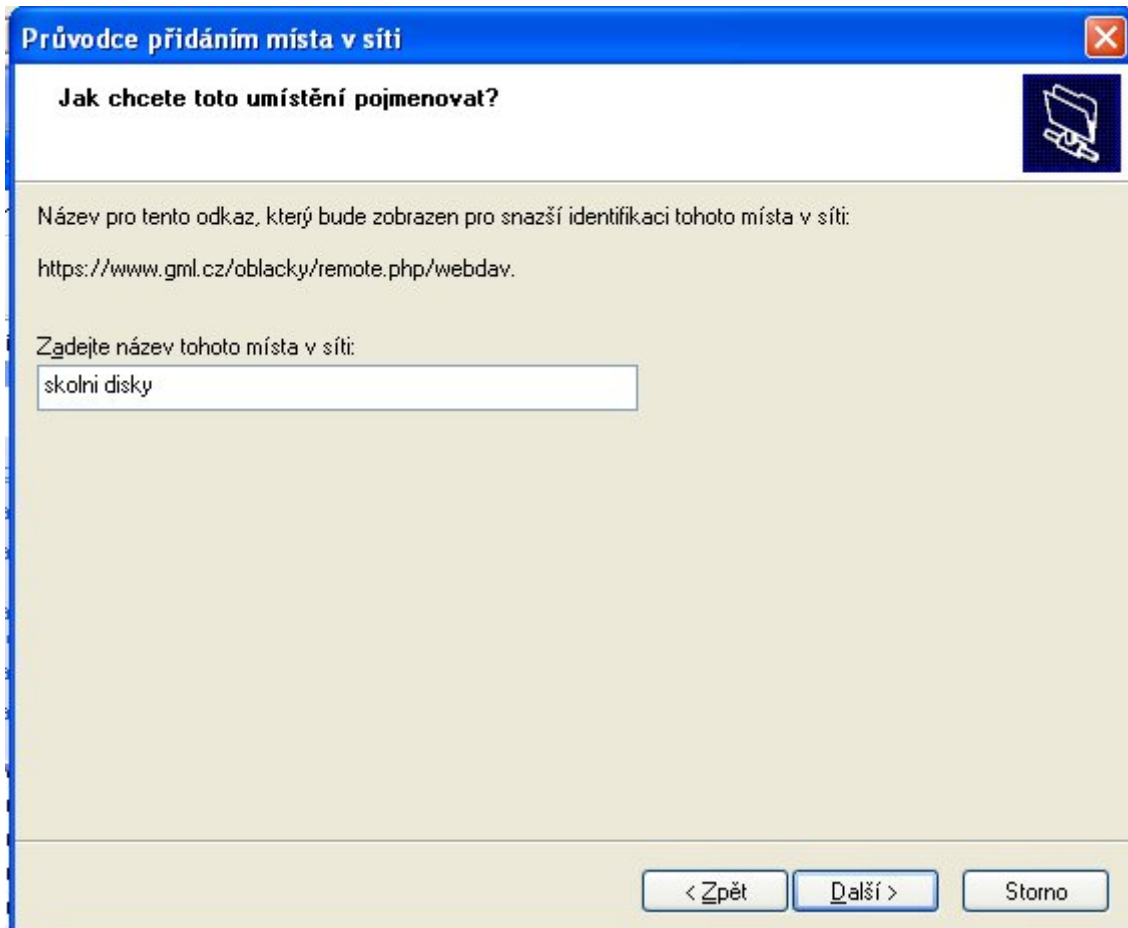
- Otevře se průvodce, v něm klikneme na Další, ponecháme Jiné umístění v síti, klikneme na Další a do pole „Adresa v síti nebo internetu“ napíšeme <https://www.gml.cz/oblacky/remote.php/webdav>



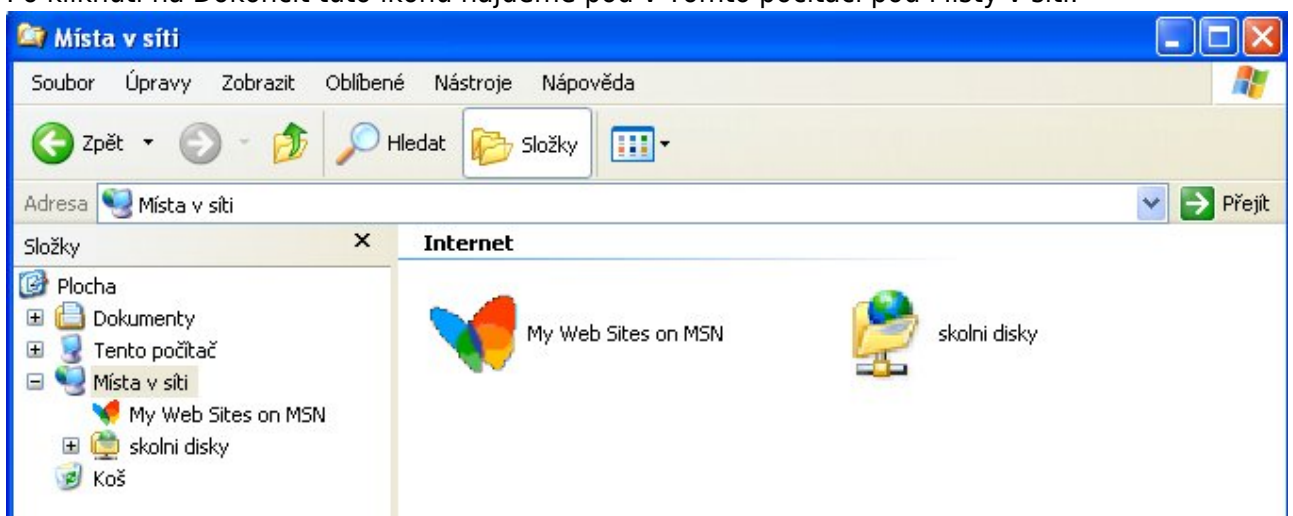
- Na výzvu vyplníme login (login typu „havlasek“, u studentů typu „xnovak“, heslo, kterým se přihlašujete k počítači):



- Zvolíme vypovídající jméno, například „skolni disky“:



- Po kliknutí na Dokončit tuto ikonu najdeme pod v Tomto počítači pod Místa v síti:



## Pomocí aplikace "WebDAV File Manager" z Androidu

- Stáhnete si [Webdav File Manager](#), nainstalujete jej, spustíte.
- V kontextovém menu si přidáte nový účet, nazvete si jej libovolně.
- Do cesty zadáte `https://www.gml.cz/oblacky/remote.php/webdav`, uživatel je Váš login typu xnovak (zaměstnanci mají účty typu havlasek), k němu vázané heslo. Níže zvolíte cestu, do níž se budou soubory stahovat (resp. synchronizovat, bude-li tato synchronizace zapnuta).
- Vyzkoušíte dvojkliknutím...

From:

<https://old.gml.cz/wiki/> - **GMLWiki**

Permanent link:

<https://old.gml.cz/wiki/doku.php/navody:owncloud?rev=1424617353>

Last update: **22. 02. 2015, 16.02**

