

## DUM č. 12 v sadě

### 19. Ze-1 Fyzická a socioekonomická geografie Země

Autor: Lukáš Plachý

Datum: 20.06.2013

Ročník: 1C, 2AF, 2BF

Anotace DUMu: Obyvatelstvo: demografické údaje, lidské rasy

Materiály jsou určeny pro bezplatné používání pro potřeby výuky a vzdělávání na všech typech škol a školských zařízení. Jakékoliv další využití podléhá autorskému zákonu.



INVESTICE DO ROZVOJE VZDĚLÁVÁNÍ

<b>jméno autora výukového materiálu</b>	Mgr. Lukáš Plachý
<b>datum (období), ve kterém byl VM vytvořen</b>	leden 2013
<b>ročník, pro který je výukový materiál určen</b>	1. ročník SŠ
<b>vzdělávací oblast, vzdělávací obor, tematický okruh, téma (lze konkretizovat např. klíčovými slovy)</b>	Člověk a příroda, Zeměpis, Socioekonomická sféra, obyvatelstvo
<b>metodický list/anotace – výstižný popis způsobu použití výukového materiálu ve výuce</b>	Učivo se týká obyvatelstva. Student vyhledává v publikacích pojmy a charakteristiky a doplňuje je do textu. Jako doplňující materiál používá školní atlas a učebnici.

# OBYVATELSTVO

- hlavní složka SOC.SF.
  - tvůrce i spotřebitel vytvořených hodnot
- vědní obor - geografie obyvatelstva

# PROGNOSTIKA

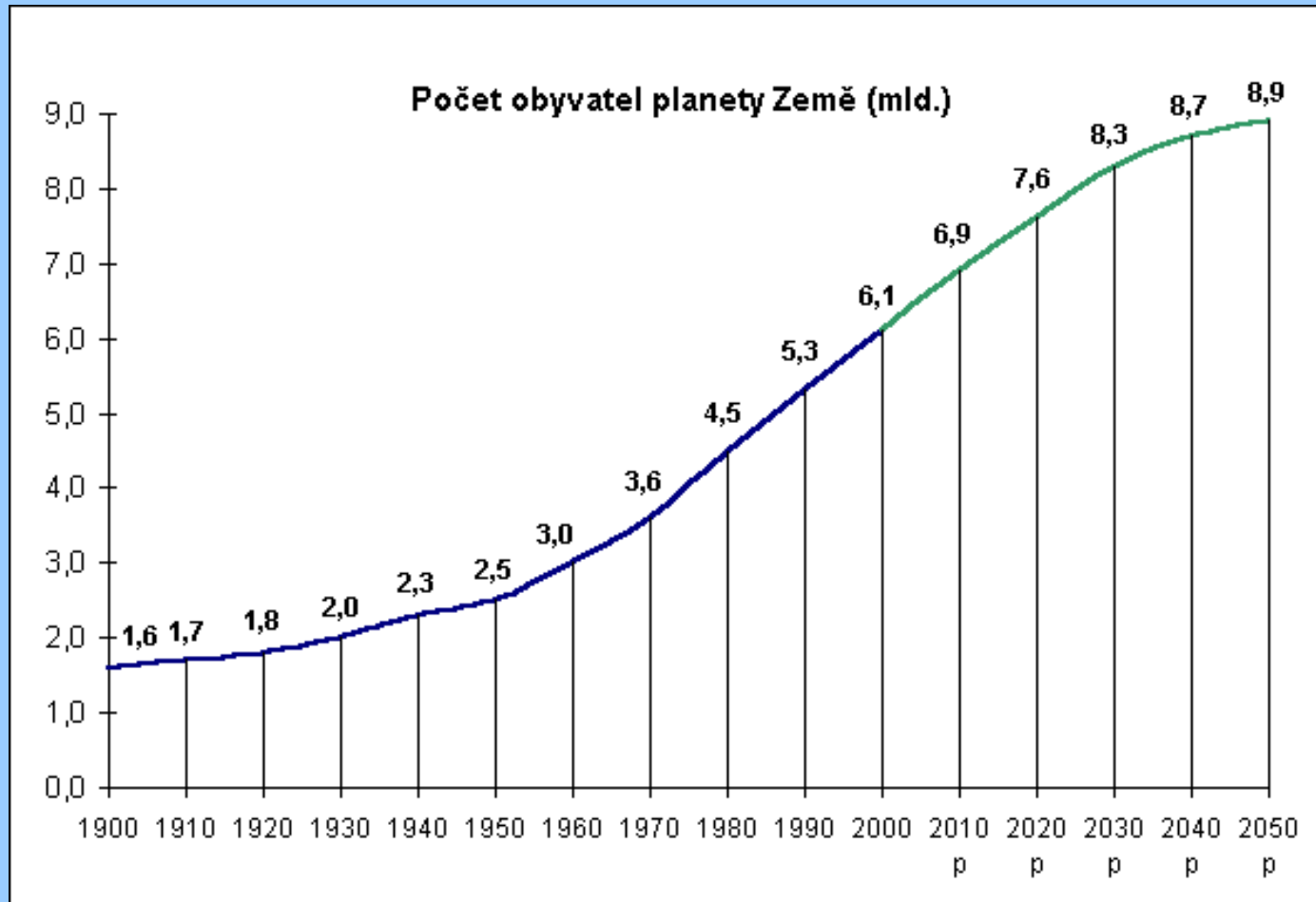
- růst počtu obyvatel je nerovnoměrný

Milníky:

- neolitická revoluce (přechod k zemědělství)
  - 7.-6.tis př.n.l.
- průmyslová revoluce (průmyslová výroba)
  - 18.-19.st.
- demografická revoluce (zvýšená porodnost)
  - 19.-20.st.

# 7 100 282 000 obyvatel

k 25.2.2013



zdroj: <http://www.worldometers.info/cz/>

# SKLADBA OBYVATELSTVA

- znaky:

- biologické

věk, pohlaví, pleť,  
postava, oči, vlasy

- kulturní

národnost, jazyk,  
vzdělanost, náboženství

- ekonomické

zaměstnanost,  
hospodářská činnost

# SKLADBA OBYVATELSTVA

pohlaví: ŽENY vs. MUŽI  
(mírně převyšují muži)

- V Evropě je více žen
- V Asii zase mužů

## Věkové složení:

předproduktivní věk (0-14 let)

produktivní věk (15-65 let)

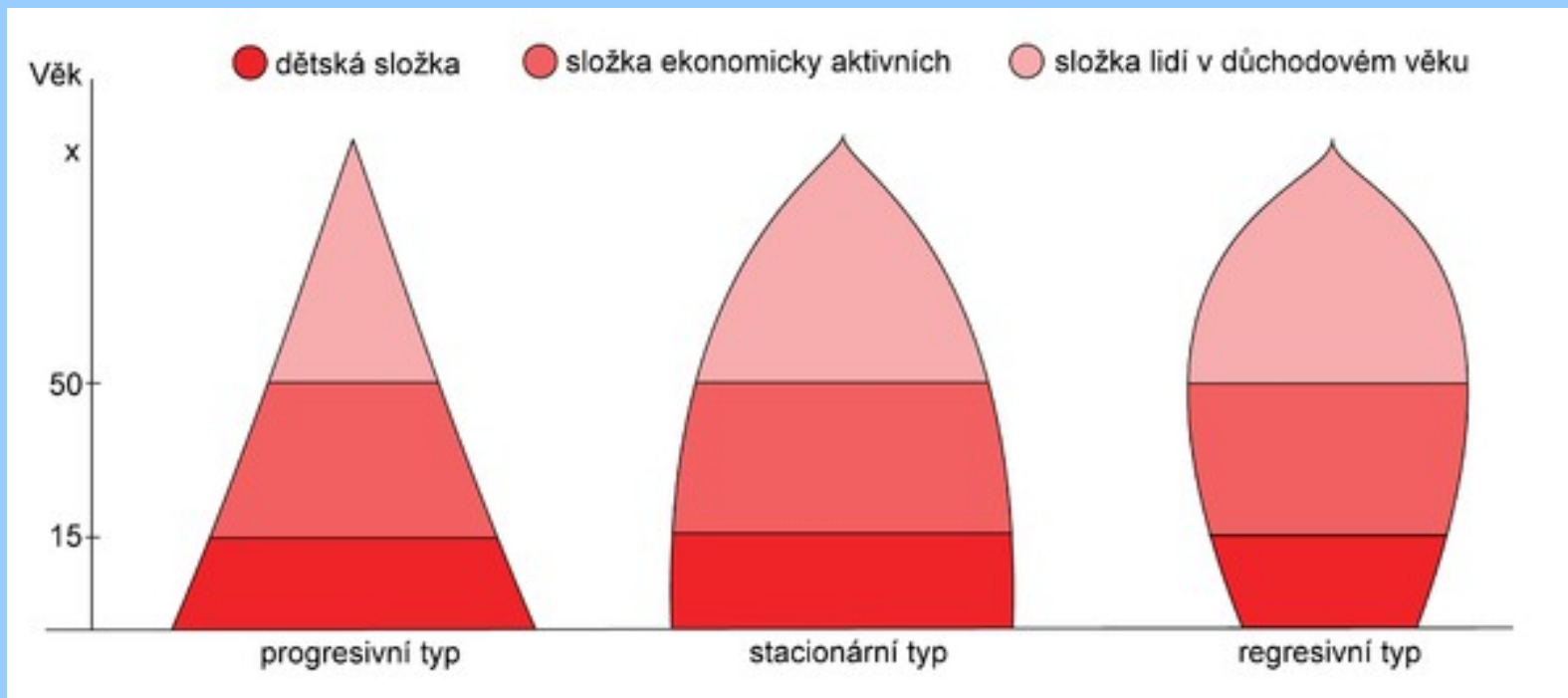
u nás M=62, Ž= 61 (ale závisí na počtu dětí)

poproduktivní věk (66 a více)

(fertilní věk (15-45 let) - plodný věk žen)

# GRAFY

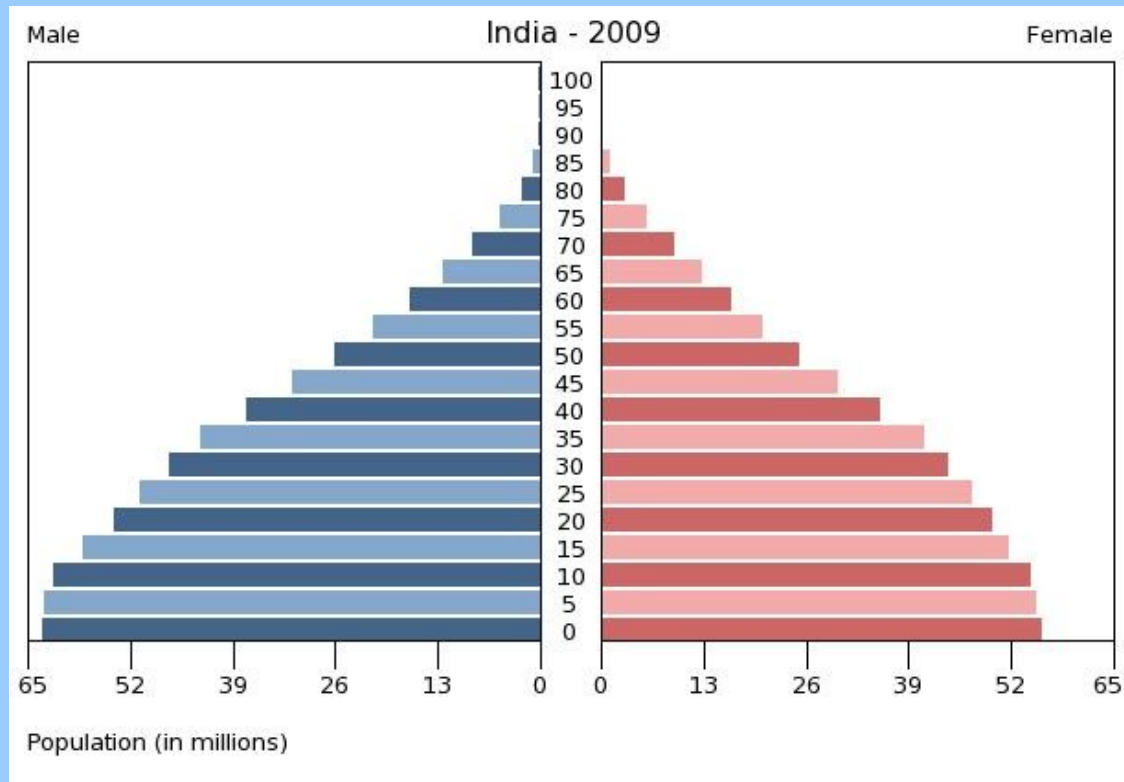
- věková pyramida (strom života)
- Znáznorňuje počet mužů a žen v daném věku, v daném okamžiku a na vymezeném území
- závisí na vyspělosti země





# GRAFY

- Indie



- ČR [http://www.czso.cz/csu/redakce.nsf/i/vekova\\_skladba\\_obyvatelstva\\_cr](http://www.czso.cz/csu/redakce.nsf/i/vekova_skladba_obyvatelstva_cr)

# RASOVÉ SLOŽENÍ

- rasa (lidské plemeno) - skupina lidí spojující společný dlouhodobý vývoj, v jehož průběhu se vlivem rozdílného prostředí vytvořili shodné morfologické znaky

# RASOVÉ SLOŽENÍ

- dělení:

bílá rasa

mongoloidní

# RASA EUROPOIDNÍ

- 40% obyvatelstva

EVROPA

ZÁPADNÍ SIBIŘ

SEVERNÍ AMERIKA

JZ ASIE

INDIE

JIŽNÍ AMERIKA

J a JV AUSTRÁLIE



# RASA MONGOLOIDNÍ

- 45% obyvatelstva  
V, SV, JV ASIE  
AMERIKA

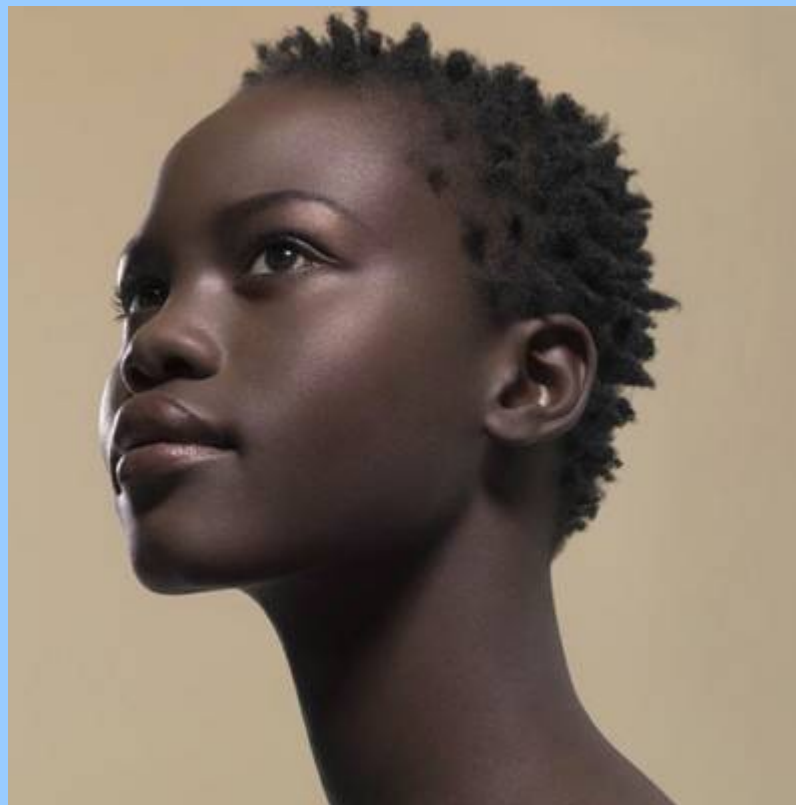


# RASA NEGROIDNÍ

- 11% obyvatelstva

AFRIKA

AUSTRÁLIE (AUSTRALOIDNÍ SKUPINA)



# RASOVÉ SLOŽENÍ

- míšení ras - způsobené migrací a kolonizací
- 4% obyvatelstva

mestic

mulat

zambo

- MALGAŠI
- KREOLOVÉ

# ZDROJE

- Klímová, Eva. *Školní atlas světa*, 2.vydání. Praha: Kartografie Praha, 2005. IS BN 978-80-7011-925-9
- Holeček, Milan. *Příroda a lidé Země*, 2.vydání. Praha: Nakladatelství ČGS, 2008. IS BN 978-80-86034-73-7
- Kašparovský, Karel. *Zeměpis I. v kostce pro SŠ*, 1.vydání. Praha: Fragment, 2009. IS BN 978-80-253-0586-7
- <http://www.euroekonom.cz/grafy/planeta2.gif>
- [http://upload.wikimedia.org/wikipedia/commons/thumb/b/b9/Typy\\_vekovych\\_pyramid.png/600px-Typy\\_vekovych\\_pyramid.png](http://upload.wikimedia.org/wikipedia/commons/thumb/b/b9/Typy_vekovych_pyramid.png/600px-Typy_vekovych_pyramid.png)
- [http://www.finez.cz/data/static\\_pages/clanky/2009\\_09\\_08\\_Indie\\_Graf\\_vekove\\_rozlozeni\\_populace.jpg](http://www.finez.cz/data/static_pages/clanky/2009_09_08_Indie_Graf_vekove_rozlozeni_populace.jpg)
- [http://4.bp.blogspot.com/\\_oYdz9cBmXYI/SwEs1C3AzKI/AAAAAAAAAOM/fsNg7U73ef8/s320/holka2.jpg](http://4.bp.blogspot.com/_oYdz9cBmXYI/SwEs1C3AzKI/AAAAAAAAAOM/fsNg7U73ef8/s320/holka2.jpg)
- <http://hongkong.black-net.org/cinani/cinan4.jpg>
- [http://school.xvatit.com/images/6/66/Bior8\\_5\\_3.jpg](http://school.xvatit.com/images/6/66/Bior8_5_3.jpg)
- <http://www.worldometers.info/cz/>
- [http://www.czso.cz/csu/redakce.nsf/i/vekova\\_skladba\\_obyvatelstva\\_cr](http://www.czso.cz/csu/redakce.nsf/i/vekova_skladba_obyvatelstva_cr)