

## DUM č. 2 v sadě

### 15. Bi-1 Biologie člověka

Autor: Aleš Broulík

Datum: 12.06.2014

Ročník: 7AV

Anotace DUMu: Digitální učební materiál je koncipován jako doplněk a podpora výkladu učitele v rámci tematického celku pohybová soustava (stavba svalu, svalový stah, energetické krytí svalové práce, hlavní svaly lidského těla).

Materiály jsou určeny pro bezplatné používání pro potřeby výuky a vzdělávání na všech typech škol a školských zařízení. Jakékoliv další využití podléhá autorskému zákonu.



INVESTICE DO ROZVOJE VZDĚLÁVÁNÍ

# POHYBOVÁ SOUSTAVA

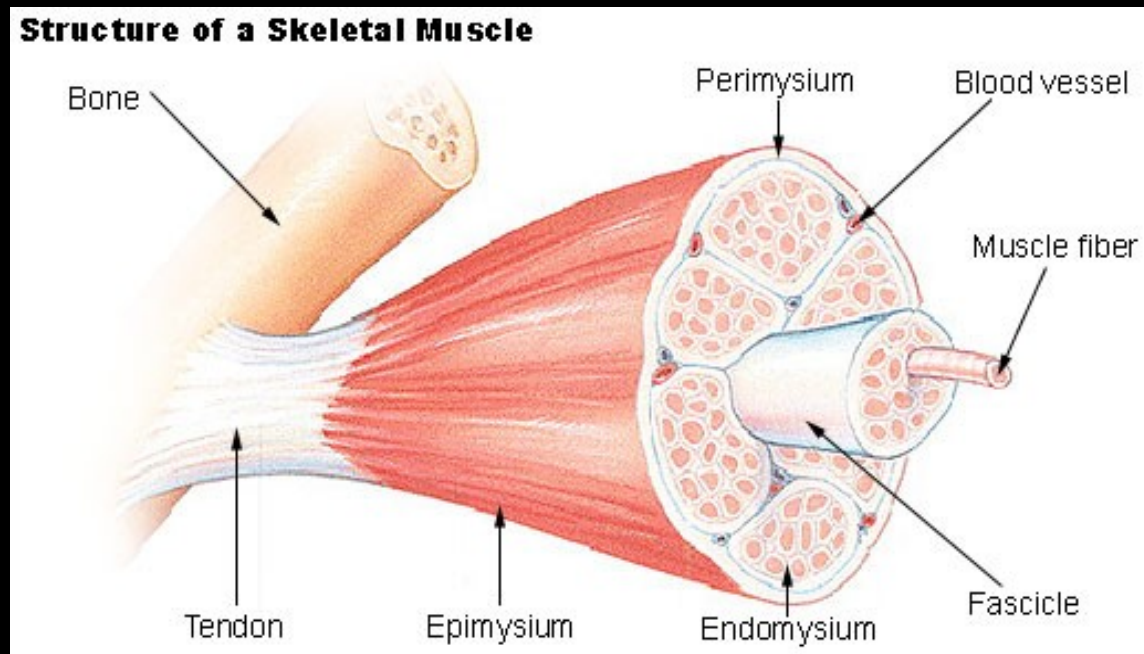
© Aleš Broulík, GML

# Svalstvo

- cca 30 až 50% hmotnosti těla
- cca 600 svalů
- kontraktilita, automacie
- svalstvo příčně pruhované
- svalstvo hladké
- svalovina srdeční

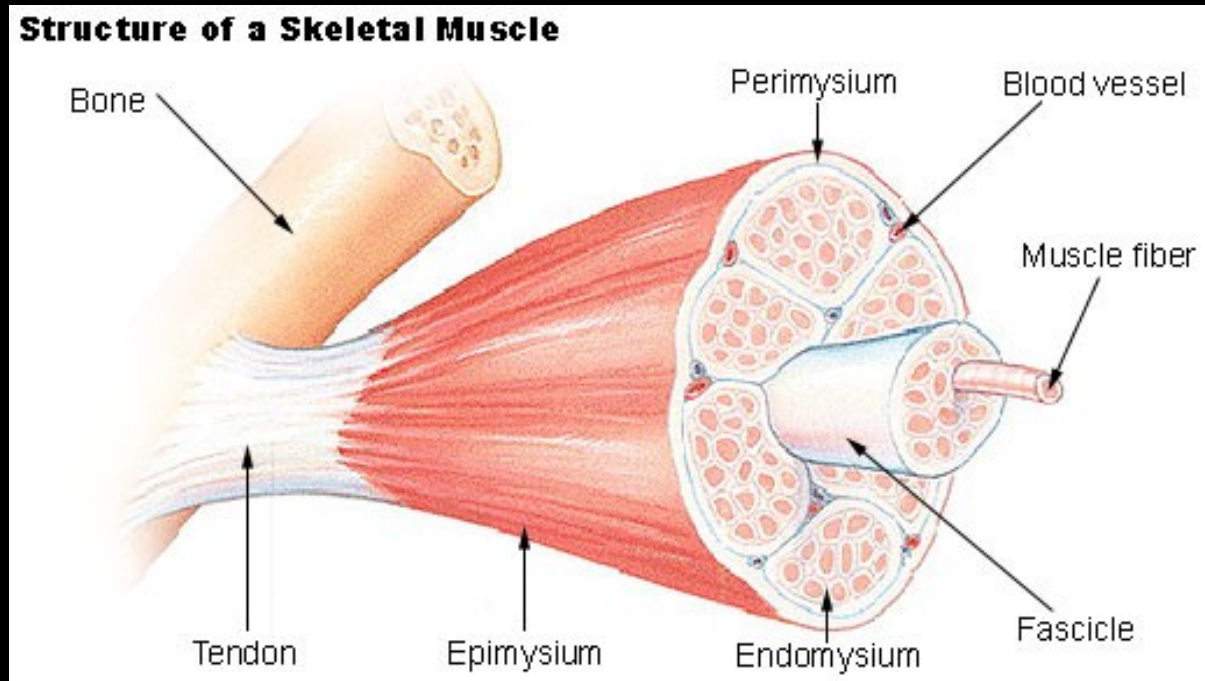
# Stavba svalu

- kosterní sval (povázka, šlacha)



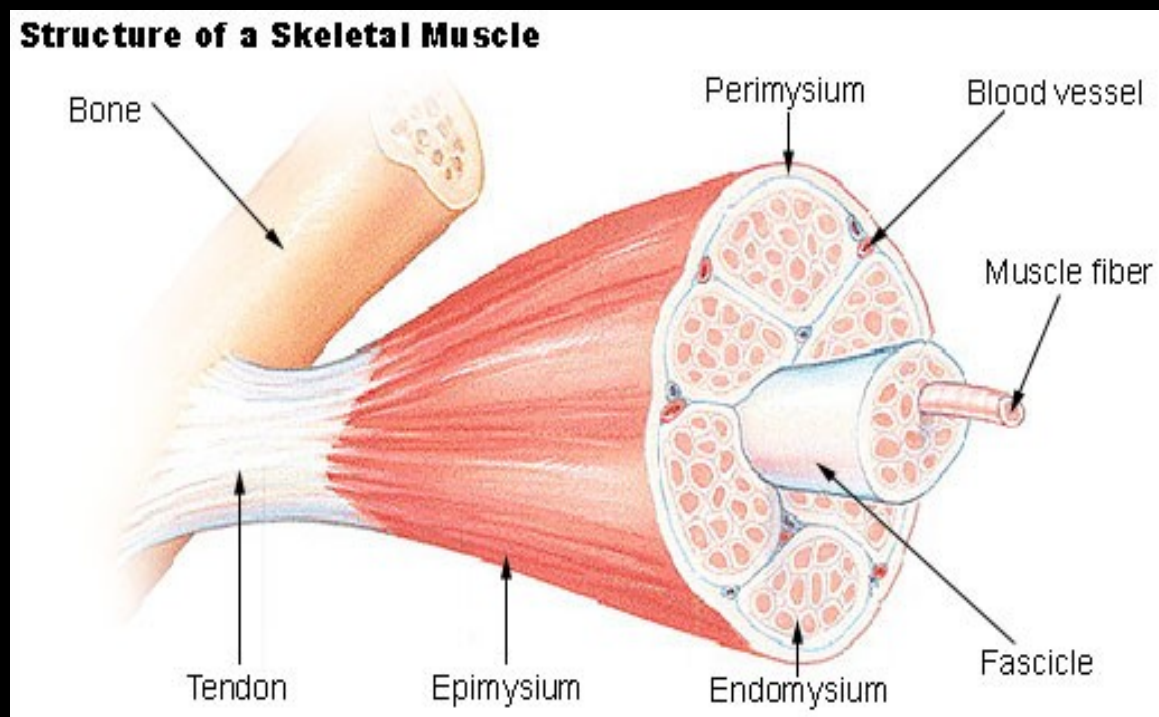
[http://en.wikipedia.org/wiki/File:Illu\\_muscle\\_structure.jpg](http://en.wikipedia.org/wiki/File:Illu_muscle_structure.jpg)

- svalový snopec



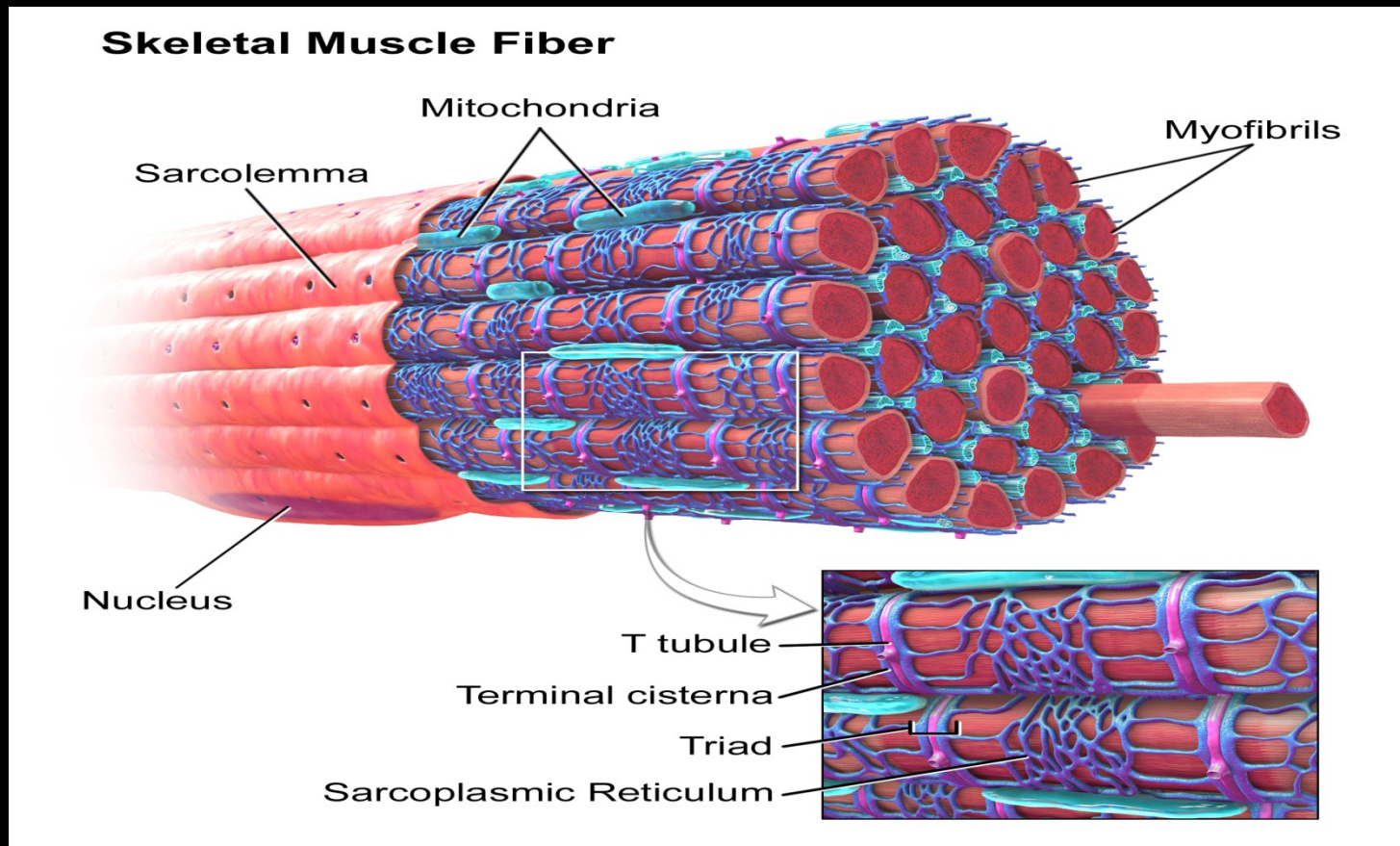
[http://en.wikipedia.org/wiki/File:Illu\\_muscle\\_structure.jpg](http://en.wikipedia.org/wiki/File:Illu_muscle_structure.jpg)

- svalový snopeček

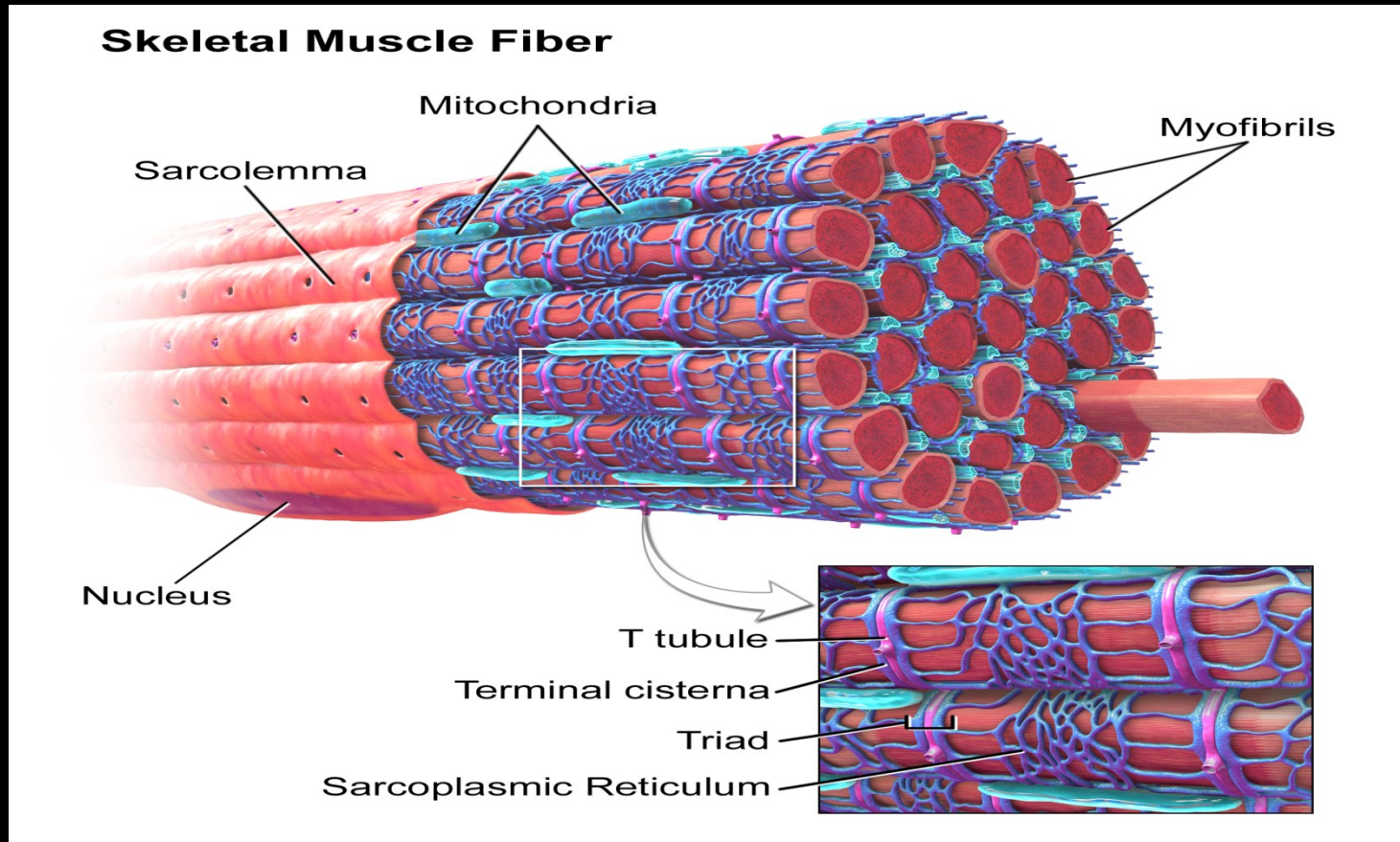


[http://en.wikipedia.org/wiki/File:Illu\\_muscle\\_structure.jpg](http://en.wikipedia.org/wiki/File:Illu_muscle_structure.jpg)

- svalové vlákno (až 30 cm, mnohoaderné)



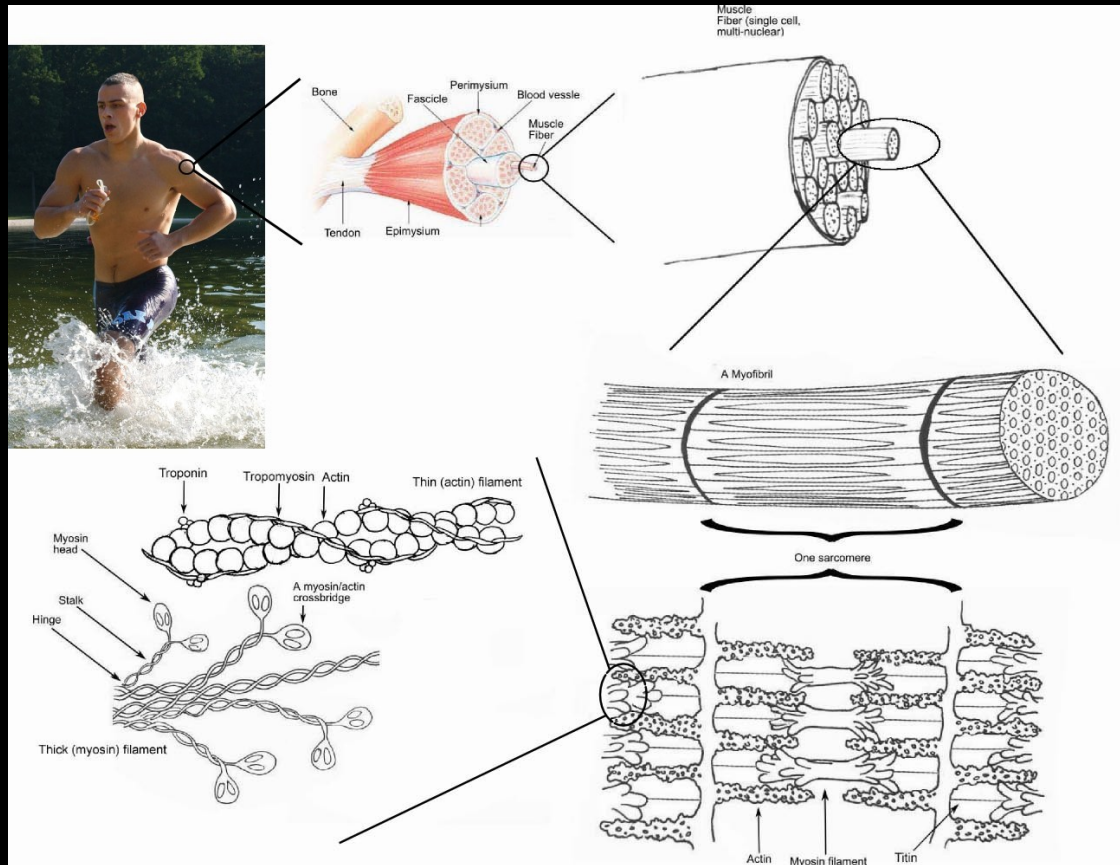
- myofibrila



[http://en.wikipedia.org/wiki/Skeletal\\_striated\\_muscle](http://en.wikipedia.org/wiki/Skeletal_striated_muscle)

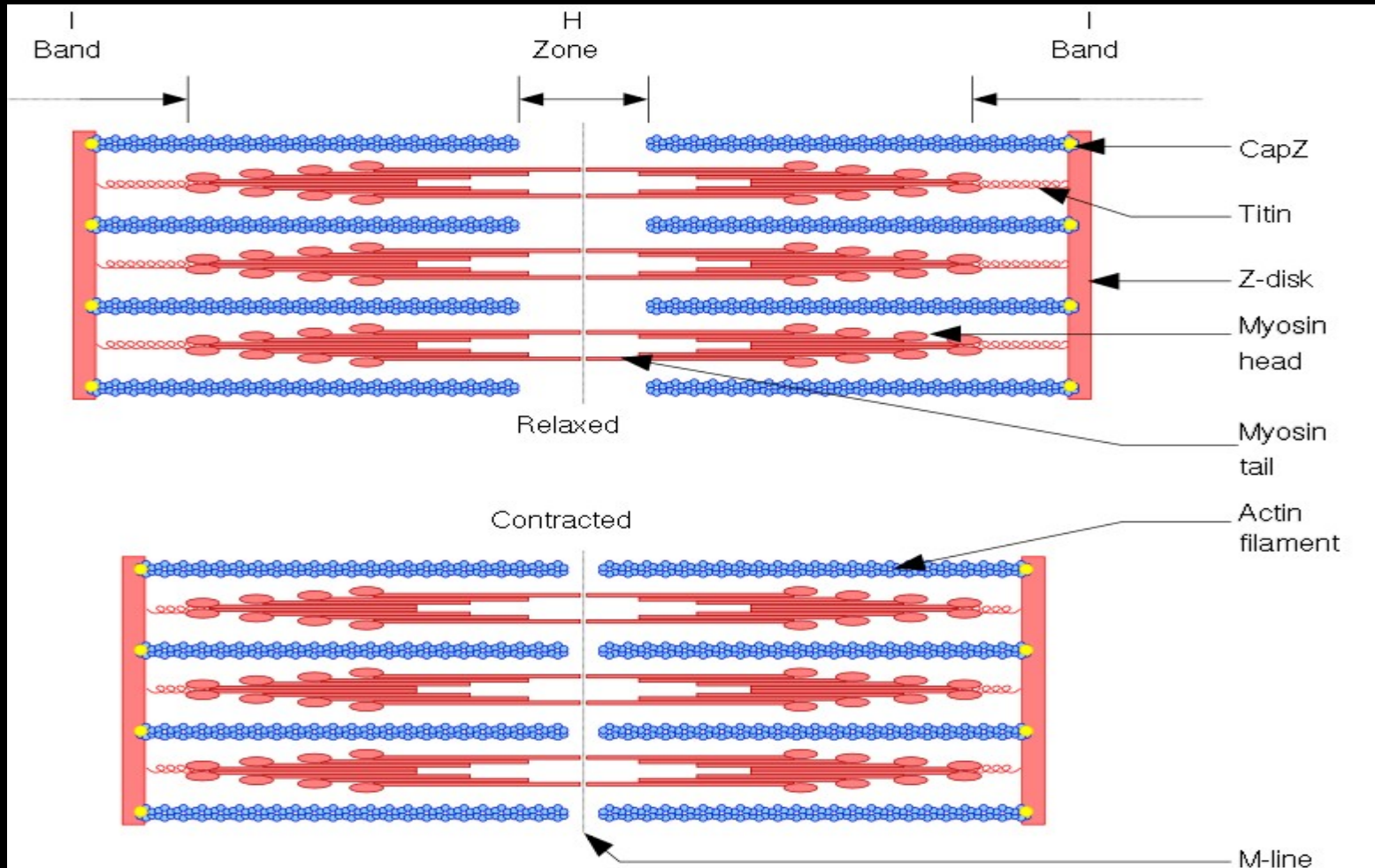


- sarkomera



[http://en.wikipedia.org/wiki/File:Skeletal\\_muscle.jpg](http://en.wikipedia.org/wiki/File:Skeletal_muscle.jpg)

- aktin, myosin



- svalový stah, svalová kontrakce

[http://highered.mcgraw-hill.com/sites/0072495855/student\\_view0/chapter10/animation\\_\\_function\\_of\\_the\\_neuromuscular\\_junction\\_\\_quiz\\_3\\_.html](http://highered.mcgraw-hill.com/sites/0072495855/student_view0/chapter10/animation__function_of_the_neuromuscular_junction__quiz_3_.html)

<http://www.youtube.com/watch?v=ioAfEK0mTRY>

[http://highered.mcgraw-hill.com/sites/0072495855/student\\_view0/chapter10/animation\\_\\_action\\_potentials\\_and\\_muscle\\_contraction.html](http://highered.mcgraw-hill.com/sites/0072495855/student_view0/chapter10/animation__action_potentials_and_muscle_contraction.html)

[http://highered.mcgraw-hill.com/sites/0072495855/student\\_view0/chapter10/animation\\_\\_action\\_potentials\\_and\\_muscle\\_contraction.html](http://highered.mcgraw-hill.com/sites/0072495855/student_view0/chapter10/animation__action_potentials_and_muscle_contraction.html)

[http://highered.mcgraw-hill.com/sites/0072495855/student\\_view0/chapter10/animation\\_\\_breakdown\\_of\\_atp\\_and\\_cross-bridge\\_movement\\_during\\_muscle\\_contraction.html](http://highered.mcgraw-hill.com/sites/0072495855/student_view0/chapter10/animation__breakdown_of_atp_and_cross-bridge_movement_during_muscle_contraction.html)

# Energetické a iontové krytí, únava, termoregulace

- ATP
- glukóza (glykogen)
- ionty  $\text{Ca}^{2+}$
- kyselina mléčná
- kyslíkový dluh
- termoregulace

# Svaly hlavy a krku

- svaly mimické (kruhový sval ústní, oční, sval čelní, sval tvářový, smíchový sval)
- svaly okohybné
- svaly žvýkací (sval lícní, žvýkací, spánkový)
- zdvihač hlavy
- svaly šikmé

# Svaly trupu

- trapézový sval
- sval prsní
- široký sval zádový
- mezižeborní svaly
- bránice
- šikmý sval břišní
- přímý sval břišní
- pilovitý sval břišní

# Svaly horní končetiny

- deltový sval
- dvouhlavý sval pažní
- trojhlavý sval pažní
- svaly předloktí (natahovače, ohybače)
- svaly ruky

# Svaly dolní končetiny

- svaly hýžděové
- čtyřhlavý sval stehenní
- dvojhlavý sval stehenní
- krejčovský sval
- přitahovače a odtahovače stehna
- trojhlavý sval lýtkový



# Dělení svalů

- dle tvaru – ploché, dlouhé, krátké
- dle funkce – ohybače (flexory), natahovače (extensory), rotátory, přitahovače, odtahovače, svěrače
- dle „spolupráce“ – antagonisté, synergisté

# Patologie

- natržení, přetržení svalu a šlach
- obrny (parézy)
- atrofie
- záněty